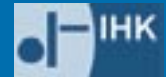


Wirtschafts

Informationen und Partner für Ihren Geschäftserfolg!



Mit freundlicher
Unterstützung durch:



Informationen · Netzwerke · Veranstaltungen · Termine · Kolumnen · Firmenportraits der Region
für Handel, Vertrieb, Medien, Dienstleister, Handwerk, Produktion und Industrie.



Industrie und Handelskammer Bonn/Rhein-Sieg.

Bei uns finden Sie Strukturdaten aus dem Kammerbezirk Bonn/Rhein-Sieg. Die Strukturdaten befassen sich u.a. mit den Themen Bevölkerung, Arbeitsmarkt, Industrie, Handel, Verkehr, Tourismus sowie Aus- und Weiterbildung. Des Weiteren finden Sie in dieser Rubrik die Preisindizes für die Lebenshaltung, den Strukturatlas der Regio Rheinland sowie interessante Links zu Branchen- und Konjunkturreports.

- * Industriestatistik
- * Konjunkturumfrage Sommer 2004
- * Branchen- und Konjunkturinfo
- * Strukturatlas Regio Rheinland
- * Ausbildungsmarkt in Zahlen
- * Arbeitsmarkt in Zahlen
- * Statistik
- * Preisindex Lebenshaltung

Branchen- und Konjunkturinformationen

Auf dieser Seite finden Sie interessante Links zu Anbietern von Statistiken, Branchen- und Konjunktur-

reports.

- * Commerzbank AG
- * Deutsche Bundesbank
- * HWWA (Hamburgische Welt-Wirtschafts-Archiv)
- * DIW (Institut für Wirtschaftsforschung)
- * Ifo-Wirtschaftskonjunktur
- * IfW - Institut für Weltwirtschaft
- * Ikb-Konjunkturbarometer
- * Institut der Deutschen Wirtschaft
- * Sachverständigenrat
- * Statistisches Bundesamt
- * Statistisches Landesamt NRW
- * ZEW- Zentrum für Europäische Wirtschaftsforschung



Wirtschaftsförderung der Stadt Bonn

Servicecenter Wirtschaftsförderung
Dienstleistungsangebote der Wirtschaftsförderung
Bonn

Betriebsbetreuung
Einzelhandel/ City-Management
Existenzgründung
Immobilienervice
Kontaktmanagement
Kontaktstelle Beratungsprogramm Wirtschaft
Regionalstelle Frau und Beruf
Regionalagentur Bonn/ Rhein-Sieg
Veranstaltungssteuerung
Wirtschaftsinformationen online
Ausschreibungen nach VOB/VOL/VOF der Bundesstadt Bonn
Baustelleninformationen für den Schwerlastverkehr
Berater-Netzwerk für Unternehmen
Formulardepot für Gewerbe und Beruf
Newsletter BonnBusiness
Standortinformationssystem für Büro- und Gewerbeflächen
Kontakt zur Wirtschaftsförderung Bonn
Servicecenter Wirtschaftsförderung
Telefon: +49 2 28 - 77 40 00 (Mo - Fr: 8.00 -

20.00 Uhr)
Telefax: +49 2 28 - 77 31 00

Wirtschaftsförderer
Martin Ogilvie
Telefon: +49 2 28 - 77 20 77
Telefax: +49 2 28 - 77 31 00

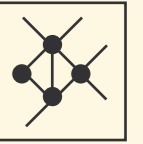
Wirtschaftsförderung der Bundesstadt Bonn
Altes Rathaus, Rathausgasse 5-7
53111 Bonn

Büro- & Gewerbeflächen

Beispielansicht Online-Standortinformationssystem

Bitte klicken Sie auf das Bild, um es in vergrößerter Ansicht betrachten zu können.

Neuer Online-Standortservice für Büro- und Gewerbeflächen der Wirtschaftsförderung Bonn
Bonn ist ein hochkarätiger und weiterhin sehr nachgefragter Immobilienstandort. Dies wurde auch jüngst wieder auf der bedeutenden Immobilienmesse MIPIM in Cannes bestätigt. Die Leerstandsquote ist mit 7,8 Prozent im Vergleich zu anderen Städten (Berlin 10,2, München 10,7, Düsseldorf 14,8 und Frankfurt 17,9 Prozent) gering und zurzeit auch relativ stabil. Es zeigt sich aber auch immer deutlicher, dass nicht nur die bauliche und technische Quali-



Willkommen beim BVMW
Kreisverband Bonn/Rhein-Sieg

Der Bundesverband mittelständische Wirtschaft (BVMW) ist ein berufs- und branchenübergreifender, parteipolitisch neutraler Interessenverband für kleine und mittlere Unternehmen gegenüber Politik, Behörden, Gewerkschaften und Großunternehmen. Als Schutz- und Selbsthilfeorganisation bietet der BVMW umfangreiche Serviceleistungen auf lokaler, regionaler, nationaler und internationaler Ebene.

Die Wirtschaftsregion Bonn / Rhein-Sieg

Im südlichen Nordrhein-Westfalen beheimatet besteht die Wirtschaftsregion aus 20 Städten und Gemeinden. Dabei wird die ehemalige Regierungshauptstadt Bonn vom Rhein-Sieg-Kreis umgeben. Dieser wiederum wird landschaftlich durch die Voreifel, das Siebengebirge und das Bergische Land begrenzt.

In der Region leben über 900.000 Einwohner. Die größte Stadt ist die Bundesstadt Bonn mit ca. 312.000 Einwohnern, gefolgt von Troisdorf (ca. 75.000 Einwohner) und Sankt Augustin (ca. 56.000 Einwohner). Die nächst größeren Städte

sind Köln (ca. 15-30 km entfernt) und Düsseldorf (ca. 55-70 km). Durch eine gute Infrastruktur ist der Köln/Bonner Flughafen, aber auch der Flughafen Frankfurt/Main (weniger als 70 Min mit dem neuen ICE 3) relativ schnell zu erreichen.

Durch den Umzug der Bundesregierung in den neunziger Jahren, hat die Region einen Strukturwandel vollzogen und ihre Internationalität ausgebaut. Die Stadt Bonn ist darüber hinaus zu einem der wichtigsten UNO-Standorte geworden. Die Wirtschaftsstruktur ist in Bonn sehr durch die Hauptsitze von Telekom und Post und deren Tochterunternehmen (T-Mobile, Postbank etc.) sowie vielen kleinen und mittleren Dienstleistungsunternehmen geprägt, während sie im Rhein-Sieg-Kreis überwiegend mittelständisch mit einem ausgewogenen Branchen-Mix orientiert ist. Hervorzuheben sind insbesondere die IT-Branche, die Kunststoffindustrie und produktionsnahe Dienstleistungen (Anteil des Dienstleistungssektors ca. 90 Prozent). Der Wirtschaftsregion wird ein Wachstumspotenzial von 4-8% (bis 2010) bei der Entwicklung der Erwerbstätigkeit und ein Bevölkerungszuwachs von 6% (Bonn) bis 12% (Rhein-Sieg-Kreis) bis zum Jahr 2020 prognostiziert.

IHC

Industrie-und Handelsclub Bonn e.V.

Was heißt IHC?

IHC ist die Abkürzung für Industrie-und Handelsclub Bonn e.V. Gegründet wurde der Verein im Jahre 1982 mit Unterstützung der Industrie- und Handelskammer Bonn/Rhein-Sieg, bei der auch heute noch die Geschäftsführung liegt.

Wer ist Mitglied im IHC?

Die Mitglieder des IHC setzen sich zusammen aus selbständigen Unternehmern, Freiberuflern und leitenden Angestellten aus dem rheinischen Wirtschaftsraum.

Welche Ziele hat der IHC?

Der IHC hat sich zum Ziel gesetzt, seine Mitglieder und die Öffentlichkeit über wirtschaftliche Abläufe und Zusammenhänge - auch unter Berücksichtigung regionaler Aspekte - zu informieren sowie gesellschaftliche Kontakte herzustellen und zu pflegen.

Welche Aktivitäten hat der IHC?

Zur Erreichung seiner Ziele führt der IHC Veranstaltungen, Diskussionsforen, Firmenbesuche sowie In- und Auslandsreisen durch. Er verleiht jährlich Förderpreise an die Ausbildungsbesten im Bezirk der Industrie- und Handelskammer Bonn/Rhein-Sieg. Bei seinen Aktivitäten wird der IHC von der Industrie- und Handelskammer unterstützt.

Was kostet eine Mitgliedschaft im IHC?

Der Jahresbeitrag im IHC beträgt 75 Euro.

Wie wird man Mitglied im IHC?

Mit dem auf der Downloadseite herunterladbaren Aufnahmeformular können Interessenten eine Mitgliedschaft beantragen, über die der Vorstand des IHC entscheidet und informiert.

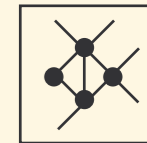
Ansprechpartner:

Ass. Kurt Schmitz-Temming
Geschäftsführer Handel und Verkehr

Tel: (02 28) 22 84-142

Fax: (02 28) 22 84-223

E-mail: schmitz-temming@bonn.ihk.de



Wirtschaftsjunioren Bonn sind ein freiwilliger Zusammenschluss von wirtschafts- und gesellschaftspolitisch interessierten und engagierten Unternehmern und Selbstständigen jungen Führungskräften der Wirtschaft

Führungsnachwuchs bis zu einem Alter von 40 Jahren

Unser 1977 gegründeter Verein ist einer von 200 Kreisen des Bundesverbandes Wirtschaftsjuvenen Deutschland - WJD und auch dem Weltverband

Junior Chamber International, JCI angeschlossen. Zur Zeit gehören den Wirtschaftsjuvenen Bonn rund 100 Mitglieder an.

Wir verstehen uns als Forum der Begegnung junger Wirtschaftskräfte im Kammerbezirk. Damit ist nicht nur der Kontakt untereinander gemeint, sondern auch der Gedankenaustausch mit anderen gesellschaftlichen Gruppen in Arbeitskreisen, Vorträgen und Gesprächsrunden. Leistung, soziale Verantwortung und Toleranz sind für uns grundlegende Prinzipien des Wirtschaftslebens. Auf der Grundlage der sozialen Marktwirtschaft unterstützen wir eine Wirtschaftsordnung, die eine effiziente Steuerung ermöglicht und knappe Ressourcen schont.

Als weltweiter Verband engagieren wir uns über Stadt- und Landesgrenzen hinaus und nutzen Kontakte in aller Welt. Insbesondere innerhalb Deutschlands realisieren wir gemeinsam mit anderen Wirtschaftsjuvenenkreisen Projekte auch auf Bundesebene.



BonnSoir
Das Mittelstandsnetzwerk Bonn-Rhein-Sieg e.V.

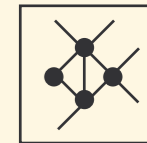
Ziel unseres Vereins „BonnSoir – Das Mittelstandsnetzwerk Bonn-Rhein-Sieg e.V. ist die Förderung der mittelständischen Wirtschaft, insbesondere im Bereich der Kommunikation, des Wissenstransfers und der Kontakte mittelständischer Unternehmen untereinander.

Wir bieten:

- kostenlose vierteljährliche Abendveranstaltungen mit Experten-Vorträgen und Podiumsdiskussionen zu Themen aus Wirtschaft und Wissenschaft
- Get Together für persönliche Gespräche und intensiven Austausch
- Kooperationsanbahnungen mit wissenschaftlichen Einrichtungen und Hochschulen
- Seminare und Workshops
- Unternehmerpreis „Ludwig“

für mittelständische Unternehmen, Führungskräfte und Jungunternehmer.

Kontakt:
BonnSoir – Das Mittelstandsnetzwerk Bonn-Rhein-Sieg e.V.
Hochkreuzallee 1
53175 Bonn
Telefon: 0228-909115
www.bonnsoir.net



ten ::::: points

Ten:::::points

Sind Sie Unternehmerin oder Unternehmer?

Wollen Sie von den Erfahrungen anderer Unternehmerinnen und Unternehmer profitieren?
Sind Sie bereit, auch Ihre eigenen Erfahrungen in einem Netzwerk weiterzugeben?

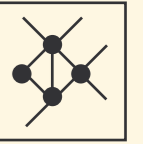
In diesem Sinne möchten wir Sie für ten:::::points, das Netzwerk für innovative Unternehmer, begeistern:

ten:::::points ermöglicht, fördert und vereinfacht den Erfahrungsaustausch zwischen Unternehmen. Das Netzwerk verfolgt keine kommerziellen Ziele und wird von der Bonner Wirtschaftsförderung unterstützt.

Unsere Zielgruppe sind Geschäftsführer und Vorstände mit relevanten Eigenkapitalanteilen an Unternehmen aus Bonn oder der Region, deren Unternehmen älter als drei Jahre sind oder mehrere Mitarbeiter beschäftigen.

Ich bin Blindtext. Von Geburt an. Es hat sehr lange gedauert, bis ich begriffen habe, was es bedeutet, ein blinder Text zu sein: Man macht keinen Sinn. Man wirkt hier und da aus dem Zusammenhang gerissen. Oft wird man gar nicht erst gelesen. Aber bin ich deshalb ein schlechter Text? Ich weiß, dass ich niemals eine Chance haben werde im „Stern“ zu erscheinen. Aber bin ich darum weniger wichtig? Ich bin blind! Aber ich bin gerne ein Text. Und sollten Sie mich jetzt zu Ende lesen, dann habe ich etwas geschafft, was den meisten „normalen“ Texten nicht gelingt. (Page) Ich bin Blindtext. Von Geburt an. Es hat sehr lange gedauert, bis ich begriffen habe, was es bedeutet, ein blinder Text zu sein: Man macht keinen Sinn. Man wirkt hier und da aus dem Zusammenhang gerissen. Oft wird man gar nicht erst gelesen. Aber bin ich deshalb ein schlechter Text? Ich weiß, dass ich niemals eine Chance haben werde im „Stern“ zu erscheinen. Aber bin ich darum weniger wichtig? Ich bin blind! Aber ich bin gerne ein Text. Und sollten Sie mich jetzt zu Ende lesen, dann habe ich etwas geschafft, was den meisten „normalen“ Texten nicht gelingt. (Page) Ich bin Blindtext. Von Geburt an. Es hat sehr lange gedauert, bis ich begriffen habe, was es bedeutet, ein blinder Text zu sein: Man macht keinen Sinn.

Man wirkt hier und da aus dem Zusammenhang gerissen. Oft wird man gar nicht erst gelesen. Aber bin ich deshalb ein schlechter Text? Ich weiß, dass ich niemals eine Chance haben werde im „Stern“ zu erscheinen. Aber bin ich darum weniger wichtig? Ich bin blind! Aber ich bin gerne ein Text. Und sollten Sie mich jetzt zu Ende lesen, dann habe ich etwas geschafft, was den meisten „normalen“ Texten nicht gelingt. (Page) Ich bin Blindtext. Von Geburt an. Es hat sehr lange gedauert, bis ich begriffen habe, was es bedeutet, ein blinder Text zu sein: Man macht keinen Sinn. Man wirkt hier und da aus dem Zusammenhang gerissen. Oft wird man gar nicht erst gelesen. Aber bin ich deshalb ein schlechter



BNI

Willkommen auf der deutschen Website von Business Network International (BNI).

BNI ist eine berufliche und professionelle Netzwerk Organisation, die nur eine Person je Berufszweig zulässt. Allein letztes Jahr haben die BNI- Mitglieder weltweit über 3.300.000 persönliche Geschäftsempfehlungen untereinander ausgetauscht, die zu Geschäften in Höhe von über 1,2 Milliarden führten.

Als BNI- Mitglied verfügen Sie über eine Vertriebsmannschaft mit Dutzenden von Verkäufern, denn alle Mitglieder Ihrer Arbeitsgruppe tragen Ihre Visitenkarten bei sich.

Gruppenmitglieder werden jede Gelegenheit nutzen, Ihre Visitenkarte abzugeben und Ihre Produkte oder Dienstleistungen zu empfehlen.

Das Ganze beruht auf einem erprobten Konzept. Deshalb ist es einfach. Hilfe ich Dir, so hilfst Du mir, und wir profitieren beide.

Finden Sie eine lokale Arbeitsgruppe in Ihrer Region

Finden Sie mehr über BNI heraus



Willkommen bei 40plus-bonn.de

Das Netzwerk 40plus spricht alle über 40jährigen der Region Bonn/Rhein-Sieg an, die sich über Chancen und Risiken der Selbständigkeit informieren möchten, die Ihre Geschäftsidee derzeit realisieren, die in den letzten 3 bis 5 Jahren ein Unternehmen gegründet haben.

24.08.2005 Netzwerktreffen 40plus!

Zum Netzwerktreffen 40plus im August sind Sie herzlich eingeladen.

Die Veranstaltung richtet sich an alle über 40 jährigen in der Region Bonn-Rhein-Sieg

die sich erstmals mit dem Gedanken auseinandersetzen, ein Unternehmen zu gründen die gerade dabei sind ein Unternehmen zu gründen die Ihr Unternehmen in den letzten drei bis fünf Jahren gegründet haben.



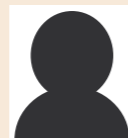
Ich bin Blindtext. Von Geburt an. Es hat sehr lange gedauert, bis ich begriffen habe, was es bedeutet, ein blinder Text zu sein: Man macht keinen Sinn.

Man wirkt hier und da aus dem Zusammenhang gerissen. Oft wird man gar nicht erst gelesen. Aber bin ich deshalb ein schlechter Text? Ich weiß, dass ich niemals eine Chance haben werde im „Stern“ zu erscheinen. Aber bin ich darum weniger wichtig? Ich bin blind! Aber ich bin gerne ein Text. Und sollten Sie mich jetzt zu Ende lesen, dann habe ich etwas geschafft, was den meisten „normalen“ Texten nicht gelingt. (Page) Ich bin Blindtext. Von Geburt an. Es hat sehr lange gedauert, bis ich begriffen habe, was es bedeutet, ein blinder Text zu sein: Man macht keinen Sinn. Man wirkt hier und da aus dem Zusammenhang gerissen. Oft wird man gar nicht erst gelesen. Aber bin ich deshalb ein schlechter Text? Ich weiß, dass ich niemals eine Chance haben werde im „Stern“ zu erscheinen. Aber bin ich darum weniger wichtig? Ich bin blind! Aber ich bin gerne ein Text. Und sollten Sie mich jetzt zu Ende lesen, dann habe ich etwas geschafft, was den meisten „normalen“ Texten nicht gelingt. (Page) Ich bin Blindtext. Von Geburt an. Es hat sehr lange gedauert, bis ich begriffen habe, was es bedeutet, ein blinder Text zu sein: Man macht keinen Sinn. Man wirkt hier und da aus dem Zusammenhang gerissen. Oft wird man gar nicht erst gelesen. Aber bin ich deshalb ein schlechter Text? Ich weiß, dass ich niemals eine



Chance haben werde im „Stern“ zu erscheinen. Aber bin ich darum weniger wichtig? Ich bin blind! Aber ich bin gerne ein Text. Und sollten Sie mich jetzt zu Ende lesen, dann habe ich etwas geschafft, was den meisten „normalen“ Texten nicht gelingt. (Page)

Ich bin Blindtext. Von Geburt an. Es hat sehr lange gedauert, bis ich begriffen habe, was es bedeutet, ein blinder Text zu sein: Man macht keinen Sinn. Man wirkt hier und da aus dem Zusammenhang gerissen. Oft wird man gar nicht erst gelesen. Aber bin ich deshalb ein schlechter Text? Ich weiß, dass ich niemals eine Chance haben werde im „Stern“ zu erscheinen. Aber bin ich darum weniger wichtig? Ich bin blind! Aber ich bin gerne ein Text. Und sollten Sie mich jetzt zu Ende lesen, dann habe ich etwas geschafft, was den meisten „normalen“ Texten nicht gelingt.



Ich bin Blindtext. Von Geburt an. Es hat sehr lange gedauert, bis ich begriffen habe, was es bedeutet, ein blinder Text zu sein: Man macht keinen Sinn.

Man wirkt hier und da aus dem Zusammenhang gerissen. Oft wird man gar nicht erst gelesen. Aber bin ich deshalb ein schlechter Text? Ich weiß, dass ich niemals eine Chance haben werde im „Stern“ zu erscheinen. Aber bin ich darum weniger wichtig? Ich bin blind! Aber ich bin gerne ein Text. Und sollten



Partner für Ihren Geschäftserfolg.

Nachfolgend stellen sich verschiedene Firmen der Region vor – Partner für Ihren Geschäftserfolg. Jeder Branche ist nur einmal vertreten und wird bestmöglich durch unseren Teilnehmer vertreten. Auch Sie können in diesem Portrait erscheinen, wenn Sie ein Partner für andere Unternehmen sind.

Diese Publikation ist eine Wirtschaftsinformation, die an verschiedenen Unternehmen im Kreis Bonn/Rhein-Sieg versendet wird.



Kennzeichnung aus einer Hand



Etiketten aus eigener Produktion:

Blanko-Etiketten, bedruckte Etiketten, Spezialetiketten, Etiketten zum nachträglichen Bedrucken mit Etikettendrucksystemen.

Wir möchten uns beraten lassen!

Senden Sie uns Informationsmaterial:

- Etiketten-Drucker
- Etiketten
- Thermotransfer-Folien
- Etiketten-Software "Legi für Windows"
- Inkjet-Klein-Codierer
- Inkjet-Groß-Codierer
- Etikettendrucker und -spender
- Etikettenspende
- Laser-Codierer

Absender
Name
Firma
Straße
PLZ/Ort
Telefon
Telefax
e-Mail
www

Porto
zahlt
Empfänger

Antwort

Firma
Straße

12345 Ort

Etiketten aus eigener Produktion:

Blanko-Etiketten, bedruckte Etiketten, Spezialetiketten, Etiketten zum nachträglichen Bedrucken mit Etikettendrucksystemen.

Wir möchten uns beraten lassen!

Senden Sie uns Informationsmaterial:

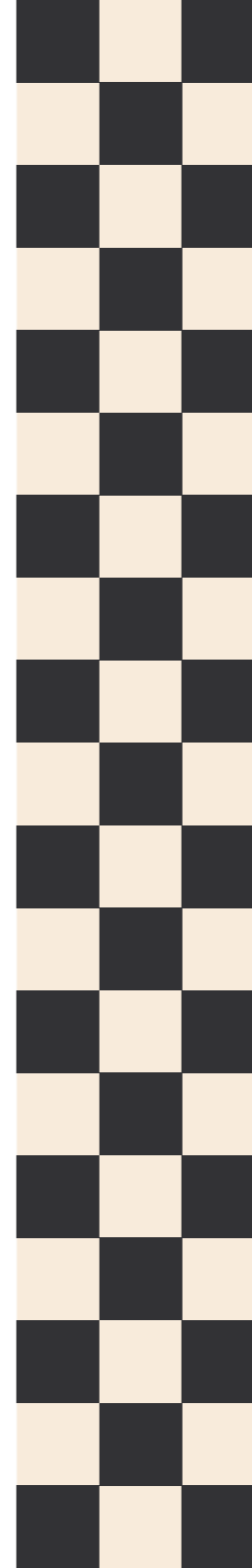
- Etiketten-Drucker
- Etiketten
- Thermotransfer-Folien
- Etiketten-Software "Legi für Windows"
- Inkjet-Klein-Codierer
- Inkjet-Groß-Codierer
- Etikettendrucker und -spender
- Etikettensponder
- Laser-Codierer

Bluhm Systeme GmbH · D-53572 Unkel/Rhein
Telefon: +49(0)2224/7708-0 · Telefax: +49(0)2224/7708-20
info@bluhmsysteme.com · www.bluhmsysteme.com

Absender
Name
Firma
Straße
PLZ/Ort
Telefon
Telefax
e-Mail
www

Porto
zahlt
Empfänger

Antwort
Firma
Straße
12345 Ort



Restauration von KFZ-Interieur und Verdecken aller Art

CARTEX SITZKLINIK

Porsche-Shop



Cabrio-Verdecke · Sitzrestauration · Leder-/Innenausstattung · Oldtimerausstattung · Teppiche · Polsterauflagen · Dachhimmel · Original Stoff- und Lederdepot · Federkerne · Polsterungen · KFZ-Abholservice

Königswinter.	02223. 90 36 13	Hauptstraße 513-515
Troisdorf.	02241. 40 47 70	53639 Königswinter
Bonn.	0228. 410 76 65	Inh. Gerald Schubert
e-Mail.	info@cartex.de	www.cartex.de

Wir interessieren uns für:

- Position 1
- Position 2
- Position 3



CARTEX SITZKLINIK

Königswinter. 02223. 90 36 13
Troisdorf. 02241. 40 47 70
Bonn. 0228. 410 76 65
e-Mail. info@cartex.de

Hauptstraße 513-515
53639 Königswinter
Inh. Gerald Schubert
www.cartex.de

Absender
Name
Firma
Straße
PLZ/Ort
Telefon
Telefax
e-Mail
www

Porto
zahlt
Empfänger

Antwort

Firma
Straße

12345 Ort

grafik[■]images

Print- und Web-Design

Sie sind bei Grafik-Images genau richtig...

■ wenn Sie grafische Unterstützung oder Betreuung

■ wenn Sie Broschüren, Kataloge oder Flyer benötigen, die Ihre Besonderheit herausstellen und individuelle Verkaufsunterlagen für Ihre Produkte oder Dienstleistungen suchen.

wünschen, persönliche Beratung Ihres Firmen-CI/CD vom Logos über Briefpapier bis zur kompletten Erstellung Ihres Erscheinungsbildes benötigen.

■ wenn Sie ein Firmen-Event, Promotion oder eine Messe durchführen wollen, Ihr Internetauftritt barrierefrei und individuell realisiert werden soll oder wenn Fotografien oder ein Imagefilm Ihre Firma repräsentieren soll.



Wir interessieren uns für:

- Konzeption, Gestaltung, Herstellung von Broschüren
- Konzeption, Gestaltung, Herstellung von Plakaten
- Konzeption, Gestaltung, Herstellung von Internetseiten
- Gestaltung. Erstellung von Logo CI/CD
- Gestaltung, Konzeption von Messeständen
- Gestaltung von Internetseiten
- Gestaltung von Logo

Anzeigen und Texte vermitteln einen Eindruck vom Konzept und sind noch als Platzhalter zu verstehen.

Hier könnte Ihr Firmenportrait erscheinen.

Empfänger ca. 10.000 Unternehmen

Informationen · Netzwerke · Veranstaltungen · Termine · Kolumnen · Firmenportraits der Region
für Firmen aus Handel, Vertrieb, Medien, Dienstleistung, Handwerk, Produktion, Industrie.
Ein Service der Supply® Verlag GmbH · www.RegionalPortrait.de